



رژیم غذایی

❖ بیمار باید حداقل تا ۶ هفته رژیم غذایی کم چرب (لبنیات ۱/۵٪ چربی، گوشت بدون چربی، عدم مصرف روغن یا کره همراه برنج، عدم مصرف کره یا روغن حیوانی در وعده صبحانه، عدم مصرف غذاهای پر چرب مثل کله پاچه و فست فودها، جایگزین کردن روغن مایع به جای (روغن جامد) را رعایت کند. و سپس به تدریج چربی را به غذای خود اضافه نماید.

❖ مراقبت های پیگیری:

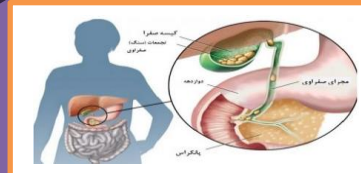
❖ در صورت داشتن نمونه پاتولوژی یا آسیب شناسی ده روز پس از عمل به آزمایشگاه بیمارستان مراجعه کنید.

❖ در زمان های تعیین شده به پزشک مراجعه نمایید.

بیمارستان خیریه قمر بنی هاشم (ع) نیشابور

۱۴ الی ۴۲۲۲۱۵۱۱-۰۵۱

تاریخ بازنگری	۱۴۰۱
ناظر کیفی، پزشک متخصص	دکتر سید مرتضی مداح
تهیه کننده	سارا شریفان



❖ در صورت سرفه های شدید با دست روی محل عمل را نگه دارید.

❖ داروها را طبق دستور پزشک مصرف نمایید.

فعالیت پس از عمل:

جراحی به روش باز

❖ از بلند کردن اجسام سنگین و انجام کارهای سخت و ورزش های سنگین برای ۴ تا ۶ هفته یا بیشتر خودداری کرده و با پزشک خود مشورت کنید.

❖ توصیه می شود پس از دوره های خستگی، استراحت کنید و بر حسب میزان تحمل به تدریج فعالیت های خود را افزایش دهید.

روش لاپاروسکوپی

❖ بیمار را به افزایش تحرک جهت کاهش نفخ شکم تشویق کنید.

❖ انجام فعالیت های معمول پس از ۲ روز ممکن خواهد بود.

❖ از بلند کردن اجسام سنگین و انجام کارهای سخت و ورزش های سنگین حداقل تا یک هفته خودداری کرده و با پزشک خود مشورت کنید.



کوله سیستیت و کوله سیستکتومی

کوله سیستیت التهاب حاد یا مزمن کیسه صفرا است که بیشتر به علت سنگ های صفراوی ایجاد می شود. التهاب کیسه صفرا اغلب با درد ناحیه راست و بالای شکم همراه بوده و به پشت و شانه راست کشیده می شود.

کوله سیستکتومی به عمل برداشتن کیسه صفرا که ممکن است از طریق جراحی شکم (کوله سیستکتومی باز) و یا به روش لاپاروسکوپی انجام شود، اطلاق می شود. که درمان آن در تمام دنیا برداشتن کیسه صفرا است. و در هر دو روش کیسه صفرا و سنگ ها هر دو برداشته می شود.

آموزش پس از عمل جراحی:

❖ پس از ترخیص با اجازه پزشک می توانید حمام کنید.

❖ پس از استحمام نیازی به پانسمان نبوده و روی زخم می تواند باز باشد.

❖ در صورت سخت شدن اطراف محل عمل، بروز تب، لرز، درد شدید و پایدار، افزایش ضربان قلب، تنگی نفس، تهوع، استفراغ، رنگ پریدگی، زردی، خارش، فقدان حرکات روده ای، نفخ و اتساع شکم، مدفوع سفالی رنگ، ادرار تیره، تعریق فراوان، تورم ناحیه عمل سریعاً به پزشک مراجعه کنید.